

Утверждена  
приказом Министерства строительства  
и жилищно-коммунального хозяйства  
Российской Федерации  
от 25 апреля 2017 г. N 741/пр

## Градостроительный план земельного участка

№

Р	Ф	-	5	2	-	4	-	2	1	-	2	-	0	7	-	2	0	2	6	-	0	1	2	-	0
---	---	---	---	---	---	---	---	---	---	---	---	---	---	---	---	---	---	---	---	---	---	---	---	---	---

(Присвоенный градостроительному плану в соответствии с порядком присвоения номеров градостроительным планам земельных участков)

Градостроительный план земельного участка подготовлен на основании заявления:  
КУМИ Администрации Сеченовского муниципального округа Нижегородской области № 010/26  
от 16.03.2026 г.

(реквизиты заявления правообладателя земельного участка и иного лица в случае, предусмотренном частью 1.1 статьи 57.3 Градостроительного кодекса Российской Федерации, с указанием ф.и.о. заявителя - физического лица, иного физического лица в случае, предусмотренном частью 1.1 статьи 57.3 Градостроительного кодекса Российской Федерации, либо реквизиты заявления и наименование заявителя - юридического лица, иного юридического лица в случае, предусмотренном частью 1.1 статьи 57.3 Градостроительного кодекса Российской Федерации о выдаче градостроительного плана земельного участка)

Местонахождение земельного участка:

Российская Федерация, Нижегородская область

(субъект Российской Федерации)

Сеченовский муниципальный округ

(муниципальный район или городской округ)

с. Сеченово, ул. Советская, участок 22Т

(поселение)

Описание границ земельного участка (образуемого земельного участка):

Обозначение (номер) характерной точки	Перечень координат характерных точек в системе координат, используемой для ведения Единого государственного реестра недвижимости	
	X	Y
1	407567.33	2335981.99
2	407544.14	2336010.44
3	407535.76	2336020.73
4	407469.73	2335977.03
5	407504.83	2335935.38
6	407508.61	2335938.56
7	407533.9	2335959.88

Кадастровый номер земельного участка или в случае, предусмотренном частью 1.1 статьи 57.3 Градостроительного кодекса Российской Федерации, условный номер образуемого земельного участка на основании утвержденных проекта межевания территории и (или) схемы расположения земельного участка или земельных участков на кадастровом плане территории (при наличии)

52:48:1200003:3553

Площадь земельного участка

4000 +/-22 кв.м.

Информация о расположенных в границах земельного участка объектах капитального строительства:

Информация о границах зоны планируемого размещения объекта капитального строительства в соответствии с утвержденным проектом планировки территории (при наличии):

**«Проект планировки и межевания территории в границах кадастрового квартала 52:48:1200003 в с. Сеченово Сеченовского района Нижегородской области»**

Обозначение (номер) характерной точки	Перечень координат характерных точек в системе координат, используемой для ведения Единого государственного реестра недвижимости	
	X	Y
1	407248.20	2334847.13
2	407316.45	2334896.53
3	407290.19	2334918.78
4	407236.38	2335052.41
5	407200.56	2335050.58
6	407125.66	2335241.21
7	407070.36	2335220.85
8	407027.65	2335347.24
9	406872.12	2335283.69
10	406868.12	2335287.50
11	406864.57	2335290.90
12	406860.62	2335294.68
13	406856.68	2335298.45
14	406853.13	2335301.85
15	406847.45	2335307.34
16	407465.53	2335559.02
17	407452.68	2335596.31
18	407224.14	2335508.04
19	407197.14	2335594.51
20	407382.82	2335679.56
21	407471.51	2335711.65
22	407452.24	2335755.12
23	407573.64	2335827.19
24	407553.13	2335864.72
25	407548.80	2335884.20
26	407452.31	2335854.71
27	407340.82	2335916.57
28	407236.38	2335805.19
29	407189.57	2335852.24
30	407242.80	2335931.27
31	407303.61	2335998.46
32	407283.37	2336017.41
33	407228.79	2335983.19
34	407137.23	2336039.29
35	407124.05	2336100.80
36	407124.03	2336100.80
37	407124.04	2336100.82
38	407034.30	2336519.82
39	407036.64	2336520.94
40	407037.01	2336520.72
41	407045.79	2336515.16
42	407226.50	2336380.20
43	407411.87	2336234.52
44	407425.37	2336235.36
45	407426.14	2336235.40
46	407426.51	2336235.42
47	47440.39	2336236.28
48	407457.66	2336237.41

49	407498.46	2336302.43
50	407502.49	2336308.66
51	407507.67	2336305.57
52	407548.08	2336278.54
53	407518.28	2336238.01
54	407561.70	2336243.77
55	407570.86	2336258.05
56	407575.37	2336265.06
57	407608.03	2336315.89
58	407613.81	2336282.36
59	407630.11	2336222.98
60	407647.04	2336184.64
61	407666.39	2336195.25
62	407666.51	2336195.00
63	407668.38	2336196.03
64	407686.15	2336163.70
65	407686.04	2336159.07
66	407718.61	2336115.15
67	407737.14	2336087.72
68	407742.10	2336081.51
69	407744.61	2336071.53
70	407795.32	2336004.05
71	407809.08	2335987.55
72	407819.42	2335991.30
73	407830.28	2335979.05
74	407830.01	2335963.01
75	407829.99	2335961.56
76	407832.36	2335957.16
77	407864.65	2335929.08
78	407866.03	2335930.49
79	407885.04	2335913.33
80	407896.75	2335904.21
81	407967.43	2335842.24
82	407989.57	2335822.07
83	408011.43	2335803.92
84	408012.50	2335804.89
85	408047.38	2335774.07
86	408061.54	2335762.30
87	408070.41	2335753.71
88	408079.76	2335745.45
89	408096.30	2335730.02
90	408170.64	2335660.78
91	408224.89	2335617.96
92	408286.46	2335571.72
93	408302.09	2335559.39
94	408316.37	2335546.44
95	408333.64	2335533.52
96	408398.88	2335468.50
97	408432.44	2335431.88
98	408466.01	2335395.26
99	408475.75	2335383.25
100	408473.74	2335383.92
101	408489.04	2335366.88
102	408494.41	2335360.89
103	408455.76	2335325.94
104	408445.04	2335317.06
105	408443.31	2335318.89
106	408432.96	2335309.60
107	408410.43	2335286.04
108	408407.45	2335277.33
109	408405.92	2335272.64
110	408405.52	2335269.82
111	408405.45	2335267.97
112	408413.32	2335250.53

113	408422.78	2335231.26
114	408448.69	2335179.47
115	408452.79	2335178.07
116	408464.23	2335153.47
117	408456.88	2335144.33
118	408456.94	2335144.19
119	408448.04	2335140.12
120	408445.55	2335138.95
121	408445.50	2335138.96
122	408439.14	2335136.04
123	408410.32	2335105.62
124	408412.72	2335083.20
125	408408.71	2335071.99
126	408373.49	2335057.59
127	408344.66	2335029.58
128	408323.84	2335002.35
129	408290.22	2334983.15
130	408246.18	2334970.34
131	408226.30	2334962.26
132	408185.02	2334945.39
133	408155.37	2334942.48
134	408129.20	2334920.68
135	408108.26	2334904.41
136	408081.51	2334890.75
137	408049.83	2334864.86
138	408027.73	2334858.77
139	408014.07	2334861.97
140	408004.48	2334850.92
141	407999.53	2334834.05
142	407991.68	2334806.43
143	407978.60	2334778.52
144	407966.68	2334752.07
145	407962.90	2334730.57
146	407957.95	2334721.25
147	407945.45	2334718.36
148	407935.86	2334719.80
149	407922.19	2334729.68
150	407904.17	2334732.89
151	407892.83	2334722.71
152	407887.30	2334706.72
153	407880.03	2334702.94
154	407864.34	2334696.84
155	407852.71	2334695.97
156	407834.68	2334696.25
157	407823.64	2334692.48
158	407802.70	2334683.18
159	407789.91	2334672.43
160	407777.70	2334661.95
161	407763.45	2334651.78
162	407746.59	2334652.94
163	407721.30	2334650.92
164	407711.41	2334645.39
165	407700.92	2334636.13
166	407685.75	2334640.85
167	407676.33	2334639.28
168	407667.43	2334628.82
169	407658.54	2334624.64
170	407641.27	2334626.20
171	407625.58	2334623.06
172	407620.87	2334608.42
173	407619.83	2334597.96
174	407614.60	2334588.02
175	407609.08	2334582.05
176	407604.41	2334588.69

177	407597.33	2334579.65
178	407579.00	2334564.99
179	407563.32	2334552.45
180	407548.68	2334542.51
181	407537.84	2334525.19
182	407538.91	2334504.16
183	407534.65	2334487.13
184	407512.22	2334455.08
185	407480.21	2334475.11
186	407491.95	2334501.16
187	407507.50	2334565.71
188	407511.07	2334582.48
189	407500.34	2334586.69
190	407479.79	2334592.55
191	407434.20	2334594.24
192	407413.64	2334587.52
193	407393.98	2334590.87
194	407368.05	2334613.53
195	407352.86	2334637.86
196	407328.72	2334684.84
197	407315.32	2334720.90
198	407301.86	2334742.30
199	407289.34	2334757.39
200	407262.52	2334827.00

Реквизиты проекта планировки территории и (или) проекта межевания территории в случае, если земельный участок расположен в границах территории, в отношении которой утверждены проект планировки территории и (или) проект межевания территории:

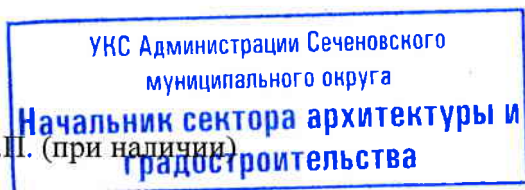
Постановление Администрации Сеченовского муниципального района №848 от 01.10.2019г. «Об утверждении проекта планировки и межевания территории в границах кадастрового квартала 52:48:1200003 в с.Сеченово Сеченовского района Нижегородской области».

Градостроительный план подготовлен

Нужнова М.Н.

Начальник сектора архитектуры и градостроительства Администрации Сеченовского муниципального округа Нижегородской области

(ф.и.о., должность уполномоченного лица, наименование органа)



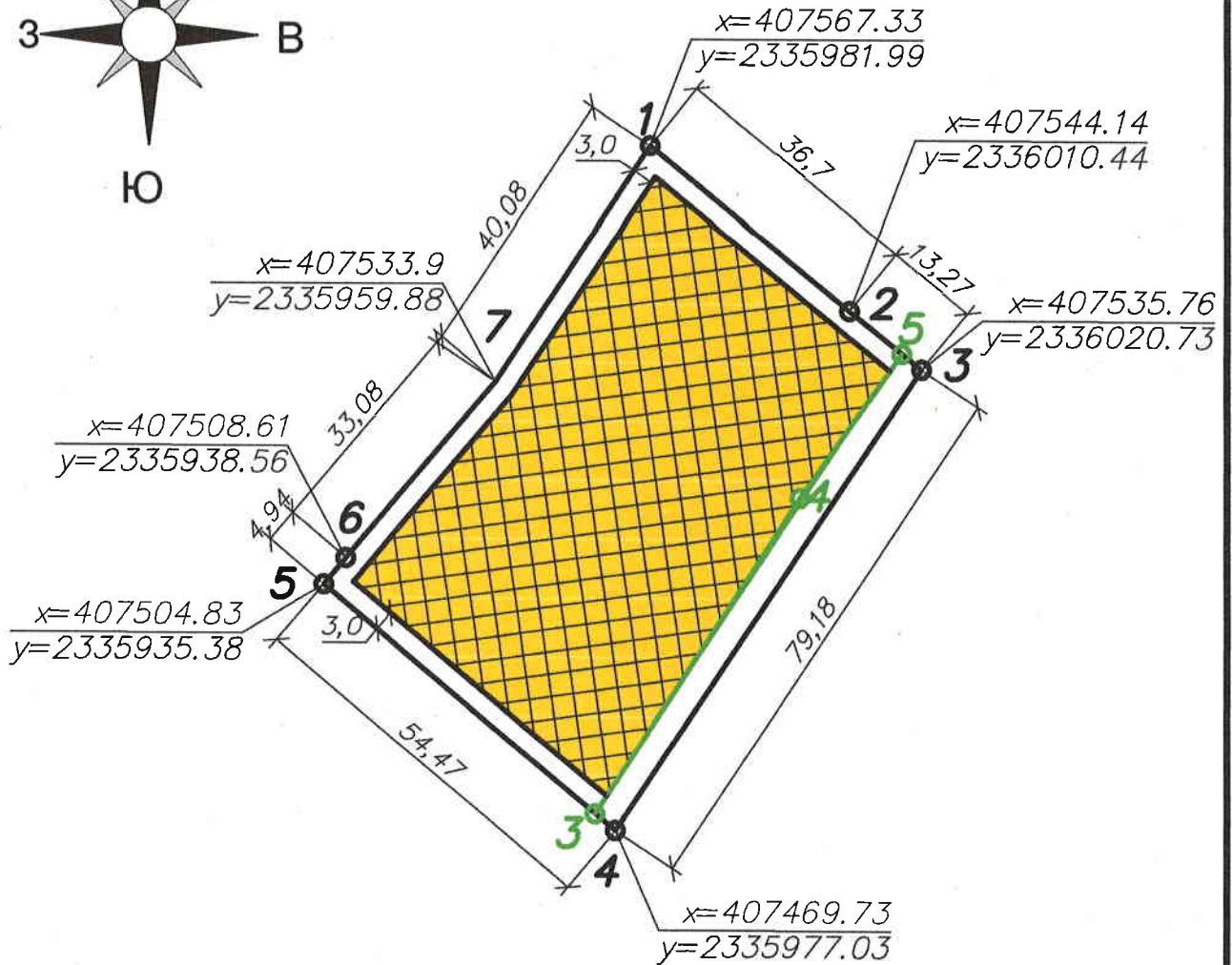
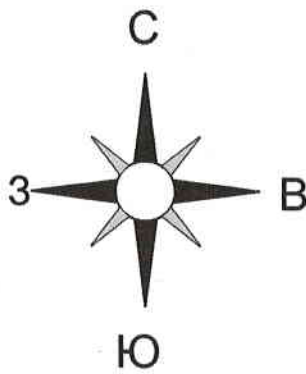
М.П. (при наличии)

*(Handwritten signature)*  
(подпись)

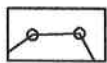
М.Н. Нужнова  
(расшифровка подписи)

Дата выдачи

19.03.2026 год  
(ДД.ММ.ГГГГ)



Условные обозначения:



— граница земельного участка



— место допустимого расположения ОКС



— граница охранной зоны объектов электросетевого хозяйства

Сектор архитектуры и градостроительства  
Администрации Сеченовского муниципального округа

Чертеж градостроительного плана территории

Изм.	Лист	№ Докум.	Погн.	Дата
		Нужнова М.Н.	19.03	19.03
		Нужнова М.Н.	19.03	19.03

с. Сеченово, ул. Советская, земельный  
участок 22Т, Сеченовский район,  
Нижегородская область

Стадия	Лист	Листов
Р.Ч.	1	1

Чертеж М 1 : 1000



2.5. Предельные параметры разрешенного строительства, реконструкции объекта капитального строительства, установленные положением об особо охраняемых природных территориях, в случае выдачи градостроительного плана земельного участка в отношении земельного участка, расположенного в границах особо охраняемой природной территории:

отсутствуют

Причины отнесения земельного участка к виду земельного участка для которого градостроительный регламент не устанавливается	Реквизиты Положения об особо охраняемой природной территории	Реквизиты утвержденной документации по планировке территории	Зонирование особо охраняемой природной территории (да/нет)								
			Функциональная зона	Виды разрешенного использования земельного участка		Требования к параметрам объекта капитального строительства			Требования к размещению объектов капитального строительства		
				Основные виды разрешенного использования	Вспомогательные виды разрешенного использования	Предельное количество этажей и (или) предельная высота зданий, сооружений	Максимальный процент застройки в границах земельного участка, определяемый как отношение суммарной площади земельного участка, которая может быть застроена, ко всей площади земельного участка	Иные требования к параметрам объекта капитального строительства	Минимальные отступы от границ земельного участка в целях определения мест допустимого размещения зданий, строений, сооружений, за пределами которых запрещено строительство зданий, строений, сооружений	Иные требования к размещению объектов капитального строительства	
1	2	3	4	5	6	7	8	9	10	11	
-	-	-	-	-	-	-	-	-	-	-	-

### 3. Информация о расположенных в границах земельного участка объектах капитального строительства и объектах культурного наследия

#### 3.1. Объекты капитального строительства

N \_\_\_\_\_, \_\_\_\_\_  
 (согласно чертежу(ам) градостроительного плана) (назначение объекта капитального строительства, этажность, высотность, общая площадь, площадь застройки)

#### 3.2. Объекты, включенные в единый государственный реестр объектов культурного наследия (памятников истории и культуры) народов Российской Федерации информация отсутствует

N \_\_\_\_\_, \_\_\_\_\_  
 (согласно чертежу(ам) градостроительного плана) (назначение объекта культурного наследия, общая площадь, площадь застройки)

(наименование органа государственной власти, принявшего решение о включении выявленного объекта культурного наследия в реестр, реквизиты этого решения) регистрационный номер в реестре \_\_\_\_\_ от \_\_\_\_\_ (дата)

**4. Информация о расчетных показателях минимально допустимого уровня обеспеченности территории объектами коммунальной, транспортной, социальной инфраструктур и расчетных показателях максимально допустимого уровня территориальной доступности указанных объектов для населения в случае, если земельный участок расположен в границах территории, в отношении которой предусматривается осуществление деятельности по комплексному и устойчивому развитию территории: осуществление деятельности по комплексному и устойчивому развитию территории не предусматривается.**

Информация о расчетных показателях минимально допустимого уровня обеспеченности территории								
Объекты коммунальной инфраструктуры			Объекты транспортной инфраструктуры			Объекты социальной инфраструктуры		
Наименование вида объекта	Единица измерения	Расчетный показатель	Наименование вида объекта	Единица измерения	Расчетный показатель	Наименование вида объекта	Единица измерения	Расчетный показатель
1	2	3	4	5	6	7	8	9
-	-	-	-	-	-	-	-	-
Информация о расчетных показателях максимально допустимого уровня территориальной доступности								
Наименование вида объекта	Единица измерения	Расчетный показатель	Наименование вида объекта	Единица измерения	Расчетный показатель	Наименование вида объекта	Единица измерения	Расчетный показатель
1	2	3	4	5	6	7	8	9
-	-	-	-	-	-	-	-	-

**5. Информация об ограничениях использования земельного участка, в том числе, если земельный участок полностью или частично расположен в границах зон с особыми условиями использования территорий Ограничение прав на земельный участок, предусмотренные статьей 56 Земельного кодекса РФ, 52:48-6.93 Постановление Правительства РФ №160 от 24.02.2009 г., составляет 317 м2.**

**6. Информация о границах зон с особыми условиями использования территорий, если земельный участок полностью или частично расположен в границах таких зон:**

Наименование зоны с особыми условиями использования территории с указанием объекта, в отношении которого установлена такая зона	Перечень координат характерных точек в системе координат, используемой для ведения Единого государственного реестра недвижимости		
	Обозначение (номер) характерной точки	X	Y
1	2	3	4
Охранная зона объектов электросетевого хозяйства	1	407535.76	2336020.73
	2	407469.73	2335977.03
	3	407472.17	2335974.14
	4	47517.34	2336003.39
	5	407538.05	2336017.92

**7. Информация о границах зон действия публичных сервитутов информация отсутствует**

Обозначение (номер) характерной точки	Перечень координат характерных точек в системе координат, используемой для ведения Единого государственного реестра недвижимости	
	X	Y
-	-	-

**8. Номер и (или) наименование элемента планировочной структуры, в границах которого расположен земельный участок** отсутствует

**9. Информация о технических условиях подключения (технологического присоединения) объектов капитального строительства к сетям инженерно-технического обеспечения, определенных с учетом программ комплексного развития систем коммунальной инфраструктуры поселения, городского округа:**  
отсутствует

**10. Реквизиты нормативных правовых актов субъекта Российской Федерации, муниципальных правовых актов, устанавливающих требования к благоустройству территории:** Решение Совета депутатов Сеченовского муниципального округа Нижегородской области № 105 от 27.12.2022 года "Об утверждении правил благоустройства, обеспечения чистоты и порядка на территории Сеченовского муниципального округа Нижегородской области ", Решение Совета депутатов Сеченовского муниципального округа Нижегородской области №47 от 06.12.2024 года «О внесении изменений в Правила благоустройства, обеспечения чистоты и порядка на территории Сеченовского муниципального округа Нижегородской области, утверждённое решением Совета депутатов Сеченовского муниципального округа Нижегородской области от 27.12.2022г. № 105».

**11. Информация о красных линиях:** информация отсутствует

Обозначение (номер) характерной точки	Перечень координат характерных точек в системе координат, используемой для ведения Единого государственного реестра недвижимости	
	X	Y
-	-	-

**12. Информация о требованиях к архитектурно-градостроительному облику объекта капитального строительства:** Требования к архитектурно-градостроительному облику объекта капитального строительства не установлены

N	Требования к архитектурно-градостроительному облику объекта капитального строительства	Показатель
1	2	3
-	-	-

II. Производственная зона

Наименование вида разрешенного использования земельного участка	Описание вида разрешенного использования земельного участка	Код (числовое обозначение ВРИ земельного участка согласно классификатору)	Виды разрешенного использования объектов капитального строительства (наименование объектов капитального строительства)	Предельные (минимальные и (или) максимальные) размеры земельных участков		Предельное количество этажей/высота		Максимальный процент застройки, %	Минимальные отступы от границ земельного участка, м	Иные параметры разрешенного строительства, реконструкции объектов капитального строительства
				Smin, кв.м.	Smax, кв.м.	этажность	высота, м			
1	2	3	4	5	6	7	8	9	10	11
<b>Основные виды разрешенного использования</b>										
Предоставление коммунальных услуг	Размещение зданий и сооружений, обеспечивающих поставку воды, тепла, электричества, газа, отвод канализационных стоков, очистку и уборку объектов недвижимости (котельных, водозаборов, очистных сооружений, насосных станций, водопроводов, линий электропередач, трансформаторных подстанций, газопроводов, линий связи, телефонных станций, канализаций, стоянок, гаражей и мастерских для обслуживания уборочной и аварийной техники, сооружений, необходимых для сбора и плавления снега)	3.1.1	линейные сооружения сетей теплоснабжения, водоотведения, водоснабжения, газоснабжения; здание котельной; сооружение теплового пункта; здание (сооружение) насосной станции; для хозяйственно-бытовых целей; сооружение линии электропередачи; сооружение инфраструктуры электрической сети; сооружение водовода; сооружение водонапорной башни; сооружение резервуара для воды; водозаборное сооружение (водозаборный узел, скважина); сооружение водоподготовки; линейное сооружение слаботочной сети; объект инфраструктуры слаботочных сетей; здание (сооружение)	-	-	1	-	-	3	-

Наименование вида разрешенного использования земельного участка	Описание вида разрешенного использования земельного участка	Код (числовое обозначение ВРИ земельного участка согласно классификатору)	Виды разрешенного использования объектов капитального строительства (наименование объектов капитального строительства)	Предельные (минимальные и (или) максимальные) размеры земельных участков		Предельное количество этажей/высота		Максимальный процент застройки, %	Минимальные отступы от границ земельного участка, м	Иные параметры разрешенного строительства, реконструкции объектов капитального строительства
				Smin, кв.м.	Smax, кв.м.	этажность	высота, м			
1	2	3	4	5	6	7	8	9	10	11
			газорегуляторного пункта							
Служебные гаражи	Размещение постоянных или временных гаражей, стоянок для хранения служебного автотранспорта, используемого в целях осуществления видов деятельности, предусмотренных видами разрешенного использования с кодами 3.0, 4.0, а также для стоянки и хранения транспортных средств общего пользования, в том числе в депо	4.9	стоянка автомобилей (стоянка, гараж)	-	-	-	-	-	-	-
Легкая промышленность	Размещение объектов капитального строительства, предназначенных для текстильной, фарфоро-фаянсовой, электронной промышленности	6.3	здание цеха по производству обуви (в том числе специальной) и деталей обуви; здание цеха по производству одежды (в том числе специальной); здание цеха по производству канатов, веревок, шпагатов и пр.; здание цеха по производству ковров и ковровой продукции; здание цеха по производству галантереи; здание цеха по производству специальных тканей (тентовых, с ПВХ покрытием и пр.); здание цеха по производству ткани; здание цеха кожевенного производства	-	-	4	-	70	3	В условиях реконструкции и дефицита территорий допускается сокращение отступа
Фармацевтическая промышленность	Размещение объектов капитального строительства,	6.3.1	здание цеха по производству парфюмерно-косметических изделий;	-	-	4	-	70	3	В условиях реконструкции и

Наименование вида разрешенного использования земельного участка	Описание вида разрешенного использования земельного участка	Код (числовое обозначение ВРИ земельного участка согласно классификатору)	Виды разрешенного использования объектов капитального строительства (наименование объектов капитального строительства)	Предельные (минимальные и (или) максимальные) размеры земельных участков		Предельное количество этажей/высота		Максимальный процент застройки, %	Минимальные отступы от границ земельного участка, м	Иные параметры разрешенного строительства, реконструкции объектов капитального строительства
				Smin, кв.м.	Smax, кв.м.	этажность	высота, м			
1	2	3	4	5	6	7	8	9	10	11
	предназначенных для фармацевтического производства, в том числе объектов, в отношении которых предусматривается установление охранных или санитарно-защитных зон		здание цеха по производству синтетических душистых веществ; здание цеха производства косметических продуктов и полупродуктов; здание цеха по производству готовых лекарственных форм, препаратов; здание гидролизного цеха; здание цеха по производству высокоочищенных аминокислот; здание цеха по производству кормового концентрата; здание цеха по производству ферментов; здание цеха производства витаминов и коферментов; здание посевной станции; здание цеха по производству фармацевтических субстанций; здание цеха переработки цветочно-травянистого сырья; здание цеха сушки							дефицита территорий допускается сокращение отступа
Фарфоро-фаянсовая промышленность	Размещение объектов капитального строительства, предназначенных для производства продукции фарфоро-фаянсовой промышленности	6.3.2	здание цеха по производству изделий из фаянса и фарфора	-	-	4	-	70	3	В условиях реконструкции и дефицита территорий допускается сокращение отступа
Электронная промышленность	Размещение объектов капитального строительства, предназначенных для	6.3.3	здание цеха по производству электроники и электрооборудования	-	-	4	-	70	3	В условиях реконструкции и дефицита территорий

Наименование вида разрешенного использования земельного участка	Описание вида разрешенного использования земельного участка	Код (числовое обозначение ВРИ земельного участка согласно классификатору)	Виды разрешенного использования объектов капитального строительства (наименование объектов капитального строительства)	Предельные (минимальные и (или) максимальные) размеры земельных участков		Предельное количество этажей/высота		Максимальный процент застройки, %	Минимальные отступы от границ земельного участка, м	Иные параметры разрешенного строительства, реконструкции объектов капитального строительства
				Smin, кв.м.	Smax, кв.м.	этажность	высота, м			
1	2	3	4	5	6	7	8	9	10	11
	производства продукции электронной промышленности									допускается сокращение отступа
Ювелирная промышленность	Размещение объектов капитального строительства, предназначенных для производства продукции ювелирной промышленности	6.3.4	здание цеха по производству ювелирных изделий	-	-	4	-	70	3	В условиях реконструкции и дефицита территорий допускается сокращение отступа
Пищевая промышленность	Размещение объектов пищевой промышленности, по переработке сельскохозяйственной продукции способом, приводящим к их переработке в иную продукцию (консервирование, копчение, хлебопечение), в том числе для производства напитков, алкогольных напитков и табачных изделий	6.4	здание цеха по производству блюд быстрого приготовления; здание цеха по производству консервов; здание цеха по производству полуфабрикатов; здание фабрики-кухни; здание цеха по производству алкогольных напитков; здание цеха по производству безалкогольных напитков; здание цеха по производству вкусовых добавок и пищевых концентратов; здание цеха по производству кофе; здание цеха по производству макаронной продукции; здание цеха по производству мукомольно-крупяной продукции; здание цеха по производству сахара и патоки; здание цеха по производству снеков; здание цеха по производству солода, крахмала и дрожжей; здание цеха по производству табачной продукции; здание цеха по производству чая; здание цеха по	-	-	4	-	70	3	В условиях реконструкции и дефицита территорий допускается сокращение отступа и/или размещение зданий по красной линии улиц; Минимальный отступ от красной линии - 3 м при осуществлении нового строительства; Минимальный процент озеленения – 10%

Наименование вида разрешенного использования земельного участка	Описание вида разрешенного использования земельного участка	Код (числовое обозначение ВРИ земельного участка согласно классификатору)	Виды разрешенного использования объектов капитального строительства (наименование объектов капитального строительства)	Предельные (минимальные и (или) максимальные) размеры земельных участков		Предельное количество этажей/высота		Максимальный процент застройки, %	Минимальные отступы от границ земельного участка, м	Иные параметры разрешенного строительства, реконструкции объектов капитального строительства
				Smin, кв.м.	Smax, кв.м.	этажность	высота, м			
1	2	3	4	5	6	7	8	9	10	11
			производству кормов и комбикормов; здание цеха по переработке и производству мясной продукции; здание цеха по переработке и производству рыбной продукции; здание цеха по производству масложировой продукции; здание цеха по производству молочной продукции; здание цеха по производству кондитерской продукции; здание цеха по производству хлебобулочной продукции							
Строительная промышленность	Размещение объектов капитального строительства, предназначенных для производства строительных материалов (кирпичей, пиломатериалов, цемента, крепежных материалов), бытового и строительного газового и сантехнического оборудования, лифтов и подъемников, столярной продукции, сборных домов или их частей и тому подобной продукции	6.6	здание цеха по производству (обработке) стеновых блоков и камней, облицовочных плит; здание щебеночного, гравийно-песчаного цехов; здание цеха по производству кирпича; здание цеха по производству керамических блоков и камней; здание цеха по производству изделий из фаянса и фарфора; здание цеха по производству черепицы, плитки, керамзита и др.; здание цеха по производству оконного и облицовочного стекла, стеклопрофилита; здание цеха по производству стеклоблоков, плитки и	-	-	4	-	70	3	В условиях реконструкции и дефицита территорий допускается сокращение отступа

Наименование вида разрешенного использования земельного участка	Описание вида разрешенного использования земельного участка	Код (числовое обозначение ВРИ земельного участка согласно классификатору)	Виды разрешенного использования объектов капитального строительства (наименование объектов капитального строительства)	Предельные (минимальные и (или) максимальные) размеры земельных участков		Предельное количество этажей/высота		Максимальный процент застройки, %	Минимальные отступы от границ земельного участка, м	Иные параметры разрешенного строительства, реконструкции объектов капитального строительства
				Smin, кв.м.	Smax, кв.м.	этажность	высота, м			
1	2	3	4	5	6	7	8	9	10	11
			др.; здание цеха по производству изделий из ситаллов и шлакоситаллов, каменного литья; здание цеха по производству цемента, извести и гипсового вяжущего вещества; здание цеха по производству битумных и дегтевых вяжущих веществ, кровельных и гидроизоляционных материалов; здание цеха по производству строительных растворов; здание цеха по производству асфальтобетона, бетона и железобетонных конструкций и изделий; здание цеха по производству силикатного кирпича; здание цеха по производству гипсовых и гипсобетонных изделий; здание цеха по производству асбестоцементных изделий и конструкций; здание цеха по производству силикатного бетона; здание цеха по производству напольных покрытий (линолеум, релин, синтетические ковровые материалы); здание цеха по производству пластиков (древесно-слоистые пластики, стеклопластики); здание цеха по производству							

Наименование вида разрешенного использования земельного участка	Описание вида разрешенного использования земельного участка	Код (числовое обозначение ВРИ земельного участка согласно классификатору)	Виды разрешенного использования объектов капитального строительства (наименование объектов капитального строительства)	Предельные (минимальные и (или) максимальные) размеры земельных участков		Предельное количество этажей/высота		Максимальный процент застройки, %	Минимальные отступы от границ земельного участка, м	Иные параметры разрешенного строительства, реконструкции объектов капитального строительства
				Smin, кв.м.	Smax, кв.м.	этажность	высота, м			
1	2	3	4	5	6	7	8	9	10	11
			пластмасс (пенопласты, поропласты, сотопласты); здание цеха по производству фанеры, стружечных и древесно-стружечных плит; здание цеха по производству напольных покрытий; здание цеха по производству дверных и оконных блоков; здание цеха по производству клееных конструкций							
Энергетика	Размещение объектов гидроэнергетики, тепловых станций и других электростанций, размещение обслуживающих и вспомогательных для электростанций сооружений (золоотвалов, гидротехнических сооружений) размещение объектов электросетевого хозяйства, за исключением объектов энергетики, размещение которых предусмотрено содержанием вида разрешенного использования с кодом 3.1	6.7	производственное здание; электроподстанции закрытого, открытого типа	-	-	4	-	70	3	В условиях реконструкции и дефицита территорий допускается сокращение отступа
Связь	Размещение объектов связи, радиовещания, телевидения, включая воздушные радиорелейные, наземные и	6.8	объект связи, радиовещания, телевидения; воздушные радиорелейные, наземные и подземные кабельные линии связи;	-	-	1	-	90	-	-

Наименование вида разрешенного использования земельного участка	Описание вида разрешенного использования земельного участка	Код (числовое обозначение ВРИ земельного участка согласно классификатору)	Виды разрешенного использования объектов капитального строительства (наименование объектов капитального строительства)	Предельные (минимальные и (или) максимальные) размеры земельных участков		Предельное количество этажей/высота		Максимальный процент застройки, %	Минимальные отступы от границ земельного участка, м	Иные параметры разрешенного строительства, реконструкции объектов капитального строительства
				Smin, кв.м.	Smax, кв.м.	этажность	высота, м			
1	2	3	4	5	6	7	8	9	10	11
	подземные кабельные линии связи, линии радиодиффузии, антенные поля, усилительные пункты на кабельных линиях связи, инфраструктуру спутниковой связи и телерадиовещания, за исключением объектов связи, размещение которых предусмотрено содержанием видов разрешенного использования с кодами 3.1.1, 3.2.3		линии радиодиффузии, усилительные пункты на кабельных линиях связи							
Склад	Размещение сооружений, имеющих назначение по временному хранению, распределению и перевалке грузов (за исключением хранения стратегических запасов), не являющихся частями производственных комплексов, на которых был создан груз: промышленные базы, склады, погрузочные терминалы и доки, нефтехранилища и нефтеналивные станции, газовые хранилища и обслуживающие их газоконденсатные и газоперекачивающие станции, элеваторы и продовольственные склады, за исключением	6.9	склад; погрузочный терминал; промышленная база	500	-	4	-	65	3	-

Наименование вида разрешенного использования земельного участка	Описание вида разрешенного использования земельного участка	Код (числовое обозначение ВРИ земельного участка согласно классификатору)	Виды разрешенного использования объектов капитального строительства (наименование объектов капитального строительства)	Предельные (минимальные и (или) максимальные) размеры земельных участков		Предельное количество этажей/высота		Максимальный процент застройки, %	Минимальные отступы от границ земельного участка, м	Иные параметры разрешенного строительства, реконструкции объектов капитального строительства
				Smin, кв.м.	Smax, кв.м.	этажность	высота, м			
1	2	3	4	5	6	7	8	9	10	11
	железнодорожных перевалочных складов									
Складские площадки	Временное хранение, распределение и перевалка грузов (за исключением хранения стратегических запасов) на открытом воздухе	6.9.1	площадка для временного хранения, распределения и перевалки грузов	-	-	-	-	-	-	-
Целлюлозно-бумажная промышленность	Размещение объектов капитального строительства, предназначенных для целлюлозно-бумажного производства, производства целлюлозы, древесной массы, бумаги, картона и изделий из них, издательской и полиграфической деятельности, тиражирования записанных носителей информации	6.11	здание цеха по изготовлению оборудования для целлюлозного производства; здание цеха по производству бумагоделательного оборудования	-	-	4	-	III класс вредности - 70; IV, V класс вредности - 65	3	1. Минимальный отступ от красной линии - 3 м при осуществлении нового строительства; 2. Минимальный процент озеленения – 10%
Железнодорожный транспорт	Размещение объектов капитального строительства железнодорожного транспорта. Содержание данного вида разрешенного использования включает в себя содержание видов разрешенного использования с кодами 7.1.1 - 7.1.2	7.1	железнодорожные пути, подъездные пути, локомотивное депо, грузовая эстакада, погрузочно-разгрузочная площадка	-	-	-	-	-	-	-
Железнодорожные пути	Размещение железнодорожных путей	7.1.1	железнодорожные пути; подъездные пути	-	-	-	-	-	-	-

Наименование вида разрешенного использования земельного участка	Описание вида разрешенного использования земельного участка	Код (числовое обозначение ВРИ земельного участка согласно классификатору)	Виды разрешенного использования объектов капитального строительства (наименование объектов капитального строительства)	Предельные (минимальные и (или) максимальные) размеры земельных участков		Предельное количество этажей/высота		Максимальный процент застройки, %	Минимальные отступы от границ земельного участка, м	Иные параметры разрешенного строительства, реконструкции объектов капитального строительства
				Smin, кв.м.	Smax, кв.м.	этажность	высота, м			
1	2	3	4	5	6	7	8	9	10	11
Обеспечение внутреннего правопорядка	Размещение объектов капитального строительства, необходимых для подготовки и поддержания в готовности органов внутренних дел, Росгвардии и спасательных служб, в которых существует военизированная служба; размещение объектов гражданской обороны, за исключением объектов гражданской обороны, являющихся частями производственных зданий	8.3	контрольно-пропускной пункт; сооружения ГО ЧС; объекты пожарной охраны	500	-	4	-	75	3	1. Минимальный отступ от красной линии - 3, при осуществлении нового строительства; 2. Минимальный процент озеленения – 10%
Улично-дорожная сеть	Размещение объектов улично-дорожной сети: автомобильных дорог, трамвайных путей и пешеходных тротуаров в границах населенных пунктов, пешеходных переходов, бульваров, площадей, проездов, велодорожек и объектов велотранспортной и инженерной инфраструктуры; размещение придорожных стоянок (парковок) транспортных средств в границах городских улиц и дорог, за исключением предусмотренных видами разрешенного использования с кодами 2.7.1, 4.9, 7.2.3, а также некапитальных	12.0.1	автомобильные дороги; пешеходные тротуары; проезд; велодорожки	-	-	-	-	-	-	-

Наименование вида разрешенного использования земельного участка	Описание вида разрешенного использования земельного участка	Код (числовое обозначение ВРИ земельного участка согласно классификатору)	Виды разрешенного использования объектов капитального строительства (наименование объектов капитального строительства)	Предельные (минимальные и (или) максимальные) размеры земельных участков		Предельное количество этажей/высота		Максимальный процент застройки, %	Минимальные отступы от границ земельного участка, м	Иные параметры разрешенного строительства, реконструкции объектов капитального строительства
				Smin, кв.м.	Smax, кв.м.	этажность	высота, м			
1	2	3	4	5	6	7	8	9	10	11
	сооружений, предназначенных для охраны транспортных средств									
<b>Условно разрешенные виды использования</b>										
Хранение и переработка сельскохозяйственной продукции	Размещение зданий, сооружений, используемых для производства, хранения, первичной и глубокой переработки сельскохозяйственной продукции	1.15	хранилища; цех переработки; склады	-	-	-	-	-	-	-
Обеспечение сельскохозяйственного производства	Размещение машинно-транспортных и ремонтных станций, ангаров и гаражей для сельскохозяйственной техники, амбаров, водонапорных башен, трансформаторных станций и иного технического оборудования, используемого для ведения сельского хозяйства	1.18	ангар; гараж; водонапорная башня; трансформаторная станция	-	-	-	-	-	-	-
Общежития	Размещение зданий, предназначенных для размещения общежитий, предназначенных для проживания граждан на время их работы, службы или обучения, за исключением зданий, размещение которых предусмотрено содержанием вида разрешенного использования с <a href="#">кодом 4.7</a>	3.2.4	общежитие	3500	-	8	-	40	3	Минимальный отступ от красных линий 5 м при осуществлении нового строительства.
Магазины	Размещение объектов капитального строительства,	4.4	магазин	200	-	3	-	75	3	Минимальный отступ от красной линии - 3 м

Наименование вида разрешенного использования земельного участка	Описание вида разрешенного использования земельного участка	Код (числовое обозначение ВРИ земельного участка согласно классификатору)	Виды разрешенного использования объектов капитального строительства (наименование объектов капитального строительства)	Предельные (минимальные и (или) максимальные) размеры земельных участков		Предельное количество этажей/высота		Максимальный процент застройки, %	Минимальные отступы от границ земельного участка, м	Иные параметры разрешенного строительства, реконструкции объектов капитального строительства
				Smin, кв.м.	Smax, кв.м.	этажность	высота, м			
1	2	3	4	5	6	7	8	9	10	11
	предназначенных для продажи товаров, торговая площадь которых составляет до 5000 кв.м									при осуществлении нового строительства
Заправка транспортных средств	Размещение автозаправочных станций; размещение магазинов сопутствующей торговли, зданий для организации общественного питания в качестве объектов дорожного сервиса	4.9.1.1	автозаправочные станции	200	-	2	-	65	2	1. Минимальный отступ от красной линии - 3 при осуществлении нового строительства; 2. Минимальный процент озеленения – 10%
Автомобильные мойки	Размещение автомобильных моек, а также размещение магазинов сопутствующей торговли	4.9.1.3	автомойка	200	-	2	-	65	2	1. Минимальный отступ от красной линии - 3 при осуществлении нового строительства; 2. Минимальный процент озеленения – 10%
Ремонт автомобилей	Размещение мастерских, предназначенных для ремонта и обслуживания автомобилей, и прочих объектов дорожного сервиса, а также размещение магазинов сопутствующей торговли	4.9.1.4	мастерская для ремонта и обслуживания автомобилей	200	-	2	-	65	2	1. Минимальный отступ от красной линии - 3 при осуществлении нового строительства; 2. Минимальный процент озеленения – 10%
Производственная деятельность	Размещение объектов капитального строительства в целях добычи полезных ископаемых, их переработки,	6.0	размещение объектов капитального строительства в целях добычи полезных ископаемых, их переработки, изготовления вещей	-	-	4	-	70	3	В условиях реконструкции и дефицита территорий

Наименование вида разрешенного использования земельного участка	Описание вида разрешенного использования земельного участка	Код (числовое обозначение ВРИ земельного участка согласно классификатору)	Виды разрешенного использования объектов капитального строительства (наименование объектов капитального строительства)	Предельные (минимальные и (или) максимальные) размеры земельных участков		Предельное количество этажей/высота		Максимальный процент застройки, %	Минимальные отступы от границ земельного участка, м	Иные параметры разрешенного строительства, реконструкции объектов капитального строительства
				Smin, кв.м.	Smax, кв.м.	этажность	высота, м			
1	2	3	4	5	6	7	8	9	10	11
	изготовления вещей промышленным способом		промышленным способом.							допускается сокращение отступа
Тяжелая промышленность	Размещение объектов капитального строительства горно-обогатительной и горно-перерабатывающей, металлургической, машиностроительной промышленности, а также изготовления и ремонта продукции судостроения, авиастроения, вагоностроения, машиностроения, станкостроения, а также другие подобные промышленные предприятия, для эксплуатации которых предусматривается установление охранных или санитарно-защитных зон, за исключением случаев, когда объект промышленности отнесен к иному виду разрешенного использования	6.2	здание цеха литейного оборудования; здание цеха тяжелого машиностроения для производства механизмов металлургического производства; здание сталелитейного цеха тяжелого и транспортного машиностроения; здание цеха производства нестандартного оборудования заводов тяжелого и транспортного машиностроения; здание цеха нормализованных изделий заводов тяжелого и транспортного машиностроения; здание цеха товаров народного потребления заводов тяжелого и транспортного машиностроения	-	-	4	-	70	3	1. В условиях реконструкции и дефицита территорий допускается сокращение отступа
Нефтехимическая промышленность	Размещение объектов капитального строительства, предназначенных для переработки углеводородного сырья, изготовления удобрений, полимеров, химической продукции бытового назначения и	6.5	здание (сооружение) цеха по переработке нефти; сооружение установки перегонки нефти; сооружение установки подготовки нефти; здание цеха по производству	-	-	4	-	70	3	В условиях реконструкции и дефицита территорий допускается сокращение отступа

Наименование вида разрешенного использования земельного участка	Описание вида разрешенного использования земельного участка	Код (числовое обозначение ВРИ земельного участка согласно классификатору)	Виды разрешенного использования объектов капитального строительства (наименование объектов капитального строительства)	Предельные (минимальные и (или) максимальные) размеры земельных участков		Предельное количество этажей/высота		Максимальный процент застройки, %	Минимальные отступы от границ земельного участка, м	Иные параметры разрешенного строительства, реконструкции объектов капитального строительства
				Smin, кв.м.	Smax, кв.м.	этажность	высота, м			
1	2	3	4	5	6	7	8	9	10	11
	подобной продукции, а также другие подобные промышленные предприятия		катализаторов; здание цеха по производству поверхностно-активных веществ; здание цеха по производству продуктов нефтехимического синтеза; здание цеха по производству синтетических жирозаменителей (в том числе кислот и средств бытового назначения); здание цеха по производству смазочных масел и присадок; здание цеха по производству топлива для транспортных средств;							
Специальная деятельность	Размещение, хранение, захоронение, утилизация, накопление, обработка, обезвреживание отходов производства и потребления, медицинских отходов, биологических отходов, радиоактивных отходов, веществ, разрушающих озоновый слой, а также размещение объектов размещения отходов, захоронения, хранения, обезвреживания таких отходов (скотомогильников, мусоросжигательных и мусороперерабатывающих	12.2	полигон для размещения, обработки, обезвреживания отходов производства и потребления	-	-	1	-	-	-	Минимальный процент озеленения – 10%

Наименование вида разрешенного использования земельного участка	Описание вида разрешенного использования земельного участка	Код (числовое обозначение ВРИ земельного участка согласно классификатору)	Виды разрешенного использования объектов капитального строительства (наименование объектов капитального строительства)	Предельные (минимальные и (или) максимальные) размеры земельных участков		Предельное количество этажей/высота		Максимальный процент застройки, %	Минимальные отступы от границ земельного участка, м	Иные параметры разрешенного строительства, реконструкции объектов капитального строительства
				Smin, кв.м.	Smax, кв.м.	этажность	высота, м			
1	2	3	4	5	6	7	8	9	10	11
	заводов, полигонов по захоронению и сортировке бытового мусора и отходов, мест сбора вещей для их вторичной переработки)									
<b>Вспомогательные виды разрешенного использования не установлены</b>										

Заместитель главы Администрации – начальник управления капитального строительства, ЖКХ, жилищной политики и жилищного фонда

Крупнов Дмитрий Александрович  
19.03.2026

